

FAM TUTOR

CREATED BY
FLYING INNOVATION

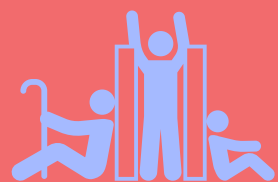


ที่มาและความสำคัญ

ปัญหาวิกฤติการณ์ด้านสิ่งแวดล้อม | โรคอุบัติใหม่
การก่อตัวของสงครามระหว่างประเทศ | หนีสินครัวเรือน

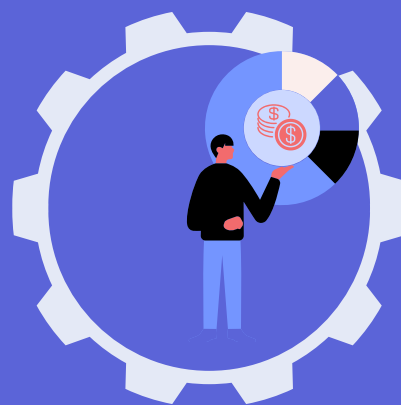
ส่งผลกระทบโดยตรงต่อโครงสร้างเศรษฐกิจและสังคมในระดับโลก
โดยเฉพาะ **“สถาบันครอบครัว”** ทำให้กลุ่มแซนด์วิชเจเนอเรชัน
(SANDWICH GENERATION) ต้องเผชิญกับสถานการณ์
ทางเศรษฐกิจและภาระส่วนตัวที่ต้องแบกรับ ถูกบีบอัด และ
เผชิญกับความเครียด ความวิตกกังวลที่เพิ่มขึ้น

กลุ่มแซนด์วิช
เจเนอเรชัน
(SANDWICH
GENERATION)



ผู้ที่อยู่ในช่วงวัยระหว่างกลาง เสี่ยงหลัก
ของครอบครัว และสนับสนุนอีก 2 ช่วงวัย
(เด็กและผู้สูงอายุ) ไปพร้อม ๆ กัน
รวมถึงเป็นสื่อกลางสานสัมพันธ์ระหว่าง
บุตรหลานกับพ่อแม่ผู้สูงอายุ

นวัตกรรมประเภท **การบริการ**



งบประมาณ
20,000 บาท

ประเด็น **การสร้าง**ความเข้มแข็งให้แก่สถาบันครอบครัว



กลุ่มเป้าหมาย

สมาชิกครอบครัว
กลุ่มแซนด์วิชเจเนอเรชัน
(SANDWICH GENERATION)

แผนการดำเนินงาน

- 1 ลงพื้นที่สำรวจความต้องการ
ของประชาชน (พ.ค. 67)
- 2 พัฒนานวัตกรรมการเรียนการสอน
ออนไลน์ (E-LEARNING) หลักสูตร
“FAM TUTOR” (พ.ค. - ก.ค. 67)
- 3 ทดลองใช้นวัตกรรมกับกลุ่มเป้าหมาย
ที่คัดเลือกให้เป็นกลุ่มตัวอย่าง
(ก.ค. - ส.ค. 67)
- 4 แก้ไขและปรับปรุงนวัตกรรม
ตามข้อเสนอแนะของประชาชน
(ส.ค. 67)
- 5 นำเสนอผลงานนวัตกรรมการเรียน
การสอนออนไลน์ (E-LEARNING)
หลักสูตร “FAM TUTOR” (ส.ค. - ก.ย. 67)

คุณค่า ประโยชน์

- 1 กลุ่มแซนด์วิชเจเนอเรชันที่เข้าสู่กระบวนการ
เรียนรู้ มีองค์ความรู้ด้านครอบครัวเพิ่มขึ้น
และสามารถนำไปปรับใช้ในด้าน การดูแล
สมาชิกครอบครัวทุกช่วงวัย
- 2 กลุ่มแซนด์วิชเจเนอเรชันมีความสะดวก
ในการรับบริการ โดยสามารถใช้งานหลักสูตร
“FAM TUTOR” ได้ทุกพื้นที่ผ่านช่องทาง
ออนไลน์ฟรีตลอด 24 ชั่วโมง
- 3 ยกระดับระบบการเรียนการสอนออนไลน์
ด้วยการเสริมแรงทางบวก เพื่อสร้างแรงจูงใจ
ให้กลุ่มเป้าหมายได้ตอบสนองต่อนวัตกรรม
การให้บริการสำหรับสมาชิกในครอบครัว
และเป็นแนวทางเพื่อต่อยอดนวัตกรรมการ
ให้บริการอื่น ๆ ได้

DWF Work Balance

ทำงานสุขใจ ได้ทุกที่

Created by **MUT** (เอ็ม ยู ที)
M (Material) **U** (Understand) **T** (Technology)



งบประมาณ
20,000 บาท



กลุ่มเป้าหมาย
บุคลากร สค.



ความเป็นมา แนวคิด ปัญหาประชากรวัยแรงงาน

- ที่พักอาศัยห่างจากที่ทำงาน ทำให้เสียเวลาและค่าใช้จ่าย
- ความจำเป็นเร่งด่วนที่ไม่สามารถหลีกเลี่ยงหรือปฏิเสธไม่ได้
- อาจเสี่ยงต่อการติดเชืหรือเจ็บป่วยได้ง่าย
- พ่อ แม่ บุตร หรือสมาชิกในครอบครัว ที่อยู่ในภาวะพึ่งพิงหรือต้องดูแลใกล้ชิด
- การจองวาระผู้บริหารมีความคลาดเคลื่อน
- LINE** ความเป็นส่วนตัว ในการใช้ LINE ติดต่อสื่อสารงาน
- ไม่มีปฏิทินของกลุ่มงาน ส่งผลให้ผู้ที่ติดต่อประสานงานไม่ทราบสถานะของบุคลากร

แผนการดำเนินงาน



คุณค่า ประโยชน์

- ช่วยให้บุคลากร สค. สามารถทำงานได้ทุกที่ปรับสมดุลระหว่างงานและชีวิตส่วนตัว และปรับความยืดหยุ่นในการทำงานสู่การทำงานวิถีใหม่ (NEW NORMAL)
- ลดภาระค่าใช้จ่ายในการเดินทางมาทำงาน ความเสี่ยงจากฝุ่นละออง และเชื้อโรคต่าง ๆ
- เพิ่มโอกาสในการสร้างสัมพันธภาพที่ดีระหว่างบุคคลในครอบครัว มีเวลาให้ครอบครัวมากขึ้น



PRESENTATION

ผลงาน

DATA MAP TRAINNING

Created by :

D M T

ประเภท :
นวัตกรรม
กระบวนการ

กลุ่มเป้าหมาย :
เจ้าหน้าที่
ศูนย์การ
เรียนรู้ฯ

งบประมาณ :
19,800

คุณค่า ประโยชน์

เครื่องมือในการช่วยบันทึกในการลงพื้นที่จังหวัด
ทรัพยากรที่ลงไป ได้แก่ องค์ความรู้ งบประมาณได้
ครอบคลุมทุกพื้นที่ ประชาชนได้รับโอกาสพัฒนา
ทักษะอาชีพ สร้างรายได้ เข้าถึงบริการของ สค. ได้
อย่างทั่วถึง และพัฒนาต่อยอดขยายผลให้เป็นเครื่อง
มือที่มีศักยภาพสูง นำไปใช้กับหน่วยงานอื่น ๆ ได้
ในอนาคต

แนวคิด : เทคโนโลยีการปักหมุดพื้นที่
การนำ **Google maps** มาใช้ในการจัดการข้อมูล
การฝึกอาชีพของศูนย์/สถานในแต่ละจังหวัด
เพื่อวางแผนการพัฒนาอาชีพให้ครอบคลุม
ทุกพื้นที่ที่รับผิดชอบ เพื่อความคุ้มค่าของงบประมาณ
และประโยชน์ของประชาชน

ขั้นตอนและ
แผนการดำเนินงาน
ระยะเวลา
...4... เดือน

เม.ย.

1. สสำรวจความ
ต้องการของ
ผู้บริหาร/ จนท.

เม.ย.
- พ.ค.

2. ศึกษาจัดการข้อมูล
Google maps
และ Looker studio
overview

พ.ค.
- มิ.ย.

3. ออกแบบ
และทดสอบ
การจัดเก็บ
ข้อมูล

มิ.ย.
- กค.

4. รวบรวม
feedback
นำไปปรับปรุง
พร้อมนำเสนอ
ผลงาน

PRESENTATION

ผลงาน **PRIDE SPACE**

Created by: Seven - six

ประเภท :
นวัตกรรมบริการ

BUDGET :
20,000 บาท

TARGET :
กลุ่มผู้ที่มีความหลากหลายทางเพศ
และครอบครัว

PRIDE SPACE

Created by: Seven - six

แนวคิด : “Pride Space”
พื้นที่ สร้างสรรค์ ทัศนียภาพ จำ จ้าง

นวัตกรรมบริการรูปแบบใหม่
พื้นที่ในการแสดงออกได้อย่างเสรี
สำหรับกลุ่มผู้ที่มีความหลากหลายทางเพศ
สร้างความรู้ความเข้าใจให้กับประชาชนทั่วไป

เกิดกระบวนการยอมรับในกลุ่ม
ผู้ที่มีความหลากหลายทางเพศ

คุณค่า ประโยชน์

เพื่อส่งเสริมกลุ่มผู้ที่มีความหลากหลายทางเพศ
ให้มีกระบวนการเรียนรู้อย่างสร้างสรรค์
เป็นสิ่งสำคัญในการเพิ่มภูมิคุ้มกัน
และพลังทางบวกให้สามารถเผชิญ
กับสังคมที่กำลังเปลี่ยนแปลง
สู่การพัฒนาคุณภาพชีวิตที่ดี
ในมิติ กาย จิต สังคม และปัญญา
ช่วยกระตุ้นความคิดสร้างสรรค์
ช่วยให้เกิดแรงบันดาลใจ
มีความเข้าใจผู้อื่น มีจิตสาธารณะ
และเป็นพลเมืองที่ดี

ขั้นตอนและแผนการดำเนินงาน
ระยะเวลา ...5... เดือน

พ.ค. - มิ.ย.

1) สำรวจความต้องการของกลุ่มผู้ที่มีความ
หลากหลายทาง เพศและกลุ่มครอบครัว

พ.ค. - มิ.ย.

2) ออกแบบรูปแบบ/กิจกรรม

ก.ค. - ส.ค.

3) จัดทำพื้นที่สำหรับกลุ่มผู้ที่มีความหลากหลาย
ทางเพศ จากกระบวนการมีส่วนร่วมจากทุกฝ่าย

ก.ค. - ส.ค.

4) สนับสนุนองค์ความรู้ ทักษะ กระบวนการ
และกิจกรรม

ก.ย.

5) ติดตามและประเมินผล พร้อมถอดบทเรียน

PRIDE SPACE

Created by: Seven - six