



คำรับรองการปฏิบัติราชการ  
กองส่งเสริมสถาบันครอบครัว  
ประจำปีงบประมาณ พ.ศ. 2568

1. คำรับรองระหว่าง  
นางสาวแรมรุ้ง วรวัช อธิบดีกรมกิจการสตรีและสถาบันครอบครัว ผู้รับคำรับรอง  
และ  
นางนัญญา วรชينا ผู้อำนวยการกองส่งเสริมสถาบันครอบครัว ผู้ทำคำรับรอง
2. คำรับรองนี้เป็นคำรับรองฝ่ายเดียว มิใช่สัญญาและใช้สำหรับระยะเวลา 1 ปี เริ่มตั้งแต่วันที่ 1 ตุลาคม 2567 ถึงวันที่ 30 กันยายน 2568
3. รายละเอียดของคำรับรอง ได้แก่ แผนยุทธศาสตร์ พันธกิจของหน่วยงาน ตัวชี้วัดผลการปฏิบัติราชการ น้ำหนัก ข้อมูลพื้นฐาน เป้าหมาย เกณฑ์การให้คะแนน และรายละเอียดอื่น ๆ ตามที่ปรากฏอยู่ในเอกสารประกอบท้ายคำรับรองนี้
4. ข้าพเจ้า นางสาวแรมรุ้ง วรวัช ในฐานะผู้บังคับบัญชาของ นางนัญญา วรชينا ได้พิจารณาและเห็นชอบกับตัวชี้วัดผลการปฏิบัติราชการ น้ำหนัก ข้อมูลพื้นฐาน เป้าหมาย เกณฑ์การให้คะแนน และรายละเอียดอื่น ๆ ตามที่กำหนดในเอกสารประกอบท้ายคำรับรองนี้ และข้าพเจ้ายินดีจะให้คำแนะนำ กำกับ และตรวจสอบผลการปฏิบัติราชการของ นางนัญญา วรชينا ให้เป็นไปตามคำรับรองที่จัดทำขึ้นนี้
5. ข้าพเจ้า นางนัญญา วรชينا ผู้อำนวยการกองส่งเสริมสถาบันครอบครัว ได้ทำความเข้าใจคำรับรอง ตามข้อ 3 แล้ว ขอให้คำรับรองกับ นางสาวแรมรุ้ง วรวัชว่าจะมุ่งมั่นปฏิบัติราชการให้เกิดผลงานที่ดีตามเป้าหมายของตัวชี้วัดแต่ละตัวในระดับสูงสุด เพื่อให้เกิดประโยชน์สุขแก่ประชาชนตามที่ให้คำรับรองไว้
6. ผู้รับคำรับรองและผู้ทำคำรับรอง ได้เข้าใจคำรับรองการปฏิบัติราชการและเห็นพ้องกันแล้วจึงได้ลงลายมือชื่อไว้เป็นสำคัญ

(นางสาวแรมรุ้ง วรวัช)  
อธิบดีกรมกิจการสตรีและสถาบันครอบครัว  
วันที่ 24 ส.ค. 2568

(นางนัญญา วรชينا)  
ผู้อำนวยการกองส่งเสริมสถาบันครอบครัว  
วันที่ 24 ส.ค. 2568

**ยุทธศาสตร์ของกองส่งเสริมสถาบันครอบครัว**

วิสัยทัศน์ ครอบครัวเข้มแข็ง ชุมชนปลอดภัย สังคมไร้รุนแรง  
พันธกิจ/ภารกิจหลักของหน่วยงาน

1. พัฒนาศักยภาพ มาตรฐาน มาตรการ และกลไกเกี่ยวกับสถาบันครอบครัว ตลอดจนกำกับดูแล ส่งเสริม และสนับสนุนการดำเนินงานทั้งภาครัฐและเอกชนในการสร้างหลักประกันความมั่นคงให้แก่บุคคลในครอบครัว การคุ้มครองสวัสดิภาพของบุคคลในครอบครัว และการเสริมสร้างความเข้มแข็งของครอบครัว
2. ดำเนินการเกี่ยวกับงานเลขานุการของคณะกรรมการนโยบายและยุทธศาสตร์ครอบครัวแห่งชาติ
3. ส่งเสริม สนับสนุน และประสานความร่วมมือกับทุกภาคส่วน และองค์กรระหว่างประเทศเพื่อดำเนินการตามนโยบาย พันธกรณี อนุสัญญา และความตกลงระหว่างประเทศเกี่ยวกับการส่งเสริมและพัฒนาสถาบันครอบครัว
4. เสริมสร้างมาตรการ แนวทาง และกระบวนการคุ้มครองสวัสดิภาพบุคคลในครอบครัว รวมทั้งประสานความร่วมมือกับสหวิชาชีพและหน่วยงานที่เกี่ยวข้องทุกภาคส่วนในการป้องกันและแก้ไขปัญหาความรุนแรงในครอบครัว
5. ปฏิบัติงานร่วมกับหรือสนับสนุนการปฏิบัติงานของหน่วยงานอื่นที่เกี่ยวข้องหรือที่ได้รับมอบหมาย

ยุทธศาสตร์	เป้าหมาย	กลยุทธ์	ตัวชี้วัด	ค่าเป้าหมายปี 68
ยุทธศาสตร์ที่ 1 ส่งเสริมความเสมอภาคในสังคม และสร้างความเข้มแข็งของสถาบัน ครอบครัว	ครอบครัวมีสัมพันธภาพที่ดี ทำหน้าที่ได้อย่างเหมาะสม	ส่งเสริมและพัฒนาศักยภาพครอบครัว ให้ครอบครัวมีทักษะในการดูแลสมาชิก ในครอบครัวตระหนักในบทบาทหน้าที่ ควบคู่การส่งเสริมความเสมอภาค ระหว่างเพศในครอบครัว	1. ดัชนีความเข้มแข็งของครอบครัวไทย	ระดับที่ 5 ร้อยละ 73.62
ยุทธศาสตร์ที่ 4 พัฒนาระบบบริหารจัดการองค์กรอย่างมี ประสิทธิภาพตามหลักธรรมาภิบาล	ระบบฐานข้อมูลเชื่อมโยง และสามารถนำไปใช้ประโยชน์ ในการพัฒนาองค์กรความรู้เพื่อการ ปฏิบัติงาน	การพัฒนาปรับปรุงกระบวนการ ทำงานที่เอื้อต่อการดำเนินงาน ขององค์กร	2. การจัดทำฐานข้อมูลและนำข้อมูลสมาคม มาป็นกิจสงเคราะห์และการมาป็นกิจ สงเคราะห์ภาครัฐ เข้าสู่ระบบศูนย์รวม ข้อมูลเพื่อติดต่อราชการ (info.go.th)	ระดับที่ 5



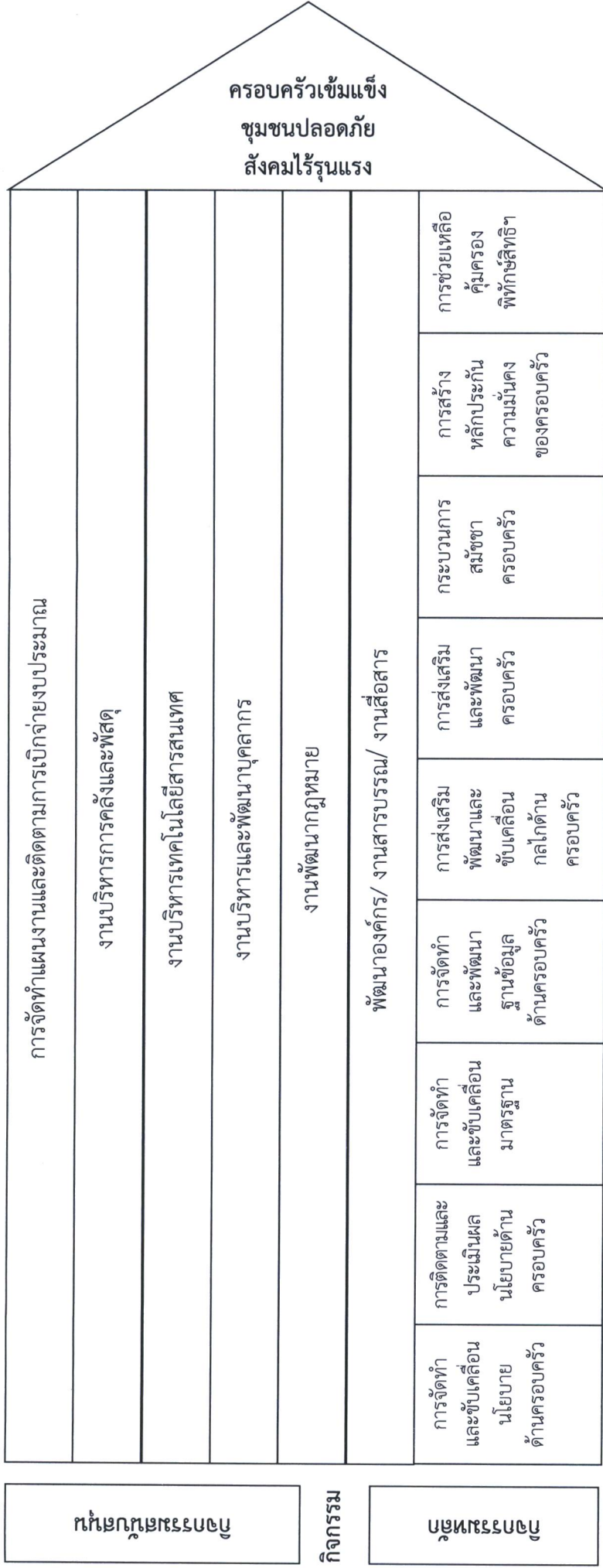
ยุทธศาสตร์	เป้าหมาย	กลยุทธ์	ตัวชี้วัด	ค่าเป้าหมายปี 68
<p>ยุทธศาสตร์ที่ 4 พัฒนาระบบบริหารจัดการองค์กรอย่างมีประสิทธิภาพตามหลักธรรมาภิบาล</p>	<p>องค์กรมีการบริหารจัดการที่สร้างระบบนิเวศในการทำงาน (Ecosystem) ที่ส่งเสริมการเรียนรู้ และการพัฒนาบุคลากรอย่างต่อเนื่อง</p>	<p>มีบริการที่มีคุณภาพที่ดีและตอบสนองความต้องการของผู้รับบริการ</p>	<p>2. ระดับคุณภาพการให้บริการของหน่วยงานต่อผู้รับบริการ</p>	<p>ระดับที่ 5</p>
		<p>องค์กรมีการปฏิบัติงานที่มีประสิทธิภาพ</p>	<p>3.1 ร้อยละการเบิกจ่ายงบประมาณรายจ่ายประจำปีของหน่วยงาน</p>	<p>ร้อยละ 100</p>
			<p>3.2 ระดับความสำเร็จของการดำเนินการตามมาตรการประหยัดพลังงาน (ตัวชี้วัดรวม)</p>	<p>ระดับที่ 5</p>
			<p>3.3 ระดับความสำเร็จของการดำเนินงานกิจกรรม 5 ส</p>	<p>ระดับที่ 5</p>
		<p>การพัฒนาปรับปรุงกระบวนการทำงานที่เอื้อต่อการดำเนินงานขององค์กร</p>	<p>3.4 ระดับความสำเร็จในการจัดทำคู่มือการปฏิบัติงานของหน่วยงาน</p>	<p>ระดับที่ 5</p>
<p>เป็นองค์กรแห่งการเรียนรู้  มีระบบราชการ 4.0 ที่มีคุณภาพ</p>		<p>4.1 ระดับความสำเร็จของการจัดการความรู้ของหน่วยงาน</p>	<p>ระดับที่ 5</p>	
		<p>4.2 ระดับความสำเร็จของการดำเนินการตามเกณฑ์คุณภาพการบริหารจัดการภาครัฐ (PMQA)</p>	<p>ระดับที่ 5</p>	

แผนที่ยุทธศาสตร์ (Strategy Map) ของกองส่งเสริมสถาบันครอบครัว

วิสัยทัศน์ : ครอบครัวเข้มแข็ง ชุมชนปลอดภัย สังคมไร้รุนแรง

ยุทธศาสตร์ระดับ	<p><b>ยุทธศาสตร์ที่ 1</b> ส่งเสริมความเสมอภาคในสังคม และสร้างความเข้มแข็งของสถาบันครอบครัว</p>	<p><b>ยุทธศาสตร์ที่ 4</b> พัฒนาระบบบริหารจัดการองค์กร อย่างมีประสิทธิภาพตามหลักธรรมาภิบาล</p>
ยุทธศาสตร์	<p>ส่งเสริมและพัฒนาศักยภาพครอบครัว ให้ครอบครัวมีทักษะในการดูแลสมาชิกในครอบครัวตระหนักในบทบาทหน้าที่ ควบคุมการส่งเสริมความเสมอภาคระหว่างเพศ</p> <p>KPI 1.1 ดัชนีความเข้มแข็งของครอบครัวไทย</p>	<p>การพัฒนาปรับปรุงกระบวนการทำงานที่เอื้อต่อการดำเนินงานขององค์กร</p> <p>KPI 1.2 การจัดทำฐานข้อมูลและนำข้อมูลมาคณาปนกิจสงเคราะห์และการณาปนกิจสงเคราะห์ภาครัฐ เข้าสู่ระบบศูนย์รวมข้อมูลเพื่อติดต่อราชการ (Info.go.th)</p>
คุณภาพ	<p>มีบริการที่มีคุณภาพที่ดี และตอบสนองความต้องการของผู้รับบริการ</p> <p>KPI 2 ระดับคุณภาพการให้บริการของหน่วยงานต่อผู้รับบริการ</p>	<p>การพัฒนาปรับปรุงกระบวนการทำงานที่เอื้อต่อการดำเนินงานขององค์กร</p> <p>KPI 3.1 ร้อยละการเบิกจ่ายงบประมาณรายจ่ายประจำปีของหน่วยงาน KPI 3.2 ระดับความสำเร็จของการดำเนินการตามมาตรการประหยัดพลังงาน (ตัวชี้วัดร่วม) KPI 3.3 ระดับความสำเร็จของการดำเนินกิจกรรม 5 ส</p>
ประสิทธิผล	<p>องค์กรมีการปฏิบัติงานที่มีประสิทธิภาพ</p>	<p>การพัฒนาปรับปรุงกระบวนการทำงานที่เอื้อต่อการดำเนินงานขององค์กร</p> <p>KPI 4.2 ระดับความสำเร็จของการดำเนินการตามเกณฑ์คุณภาพการบริหารจัดการภาครัฐ (PMQA)</p>
การพัฒนาระบบ	<p>เป็นองค์กรแห่งการเรียนรู้</p> <p>KPI 4.1 ระดับความสำเร็จของการจัดการความรู้ของหน่วยงาน</p>	<p>มีระบบราชการ 4.0 ที่มีคุณภาพ</p>

ห่วงโซ่คุณค่า (Value Chain) ของ กองส่งเสริมสถาบันครอบครัว



รายละเอียดตัวชี้วัดตามคำรับรองการปฏิบัติราชการของหน่วยงาน กรมกิจการสตรีและสถาบันครอบครัว												
ประเด็นยุทธศาสตร์/ภารกิจหลัก	เป้าประสงค์	ผู้รับผิดชอบ	ตัวชี้วัด	น้ำหนัก (ร้อยละ)	เป้าหมาย ปี 2568	ข้อมูลพื้นฐาน (Baseline data)						
						เกณฑ์การให้คะแนน						
มิติที่ 1 มิติด้านประสิทธิภาพผล นำหนัก ร้อยละ 50												
ตัวชี้วัดที่ 1 ตัวชี้วัดความสำเร็จของงานตามภารกิจยุทธศาสตร์หรือภารกิจกรม/กอง/เทียบเท่า												
ส่งเสริมความเสมอภาคในสังคมและสร้างเสริมพลังของสถาบันครอบครัว	ครอบครัวมีสัมพันธภาพที่ดีและทำบทบาทหน้าที่ได้อย่างเหมาะสม	ครอบครัว	1.1 ดัชนีความเข้มแข็งของครอบครัวไทย	20	5 (ร้อยละ 73.62)	71.47	73.12	1	2	3	4	5
คำอธิบาย :	<p>ค่าดัชนีความเข้มแข็งของครอบครัว คือ ค่าที่ใช้บ่งชี้ถึงความเข้มแข็งของครอบครัวในสังคมไทย โดยพิจารณาจากร้อยละของคะแนนการมีส่วนร่วมหรือการทํากิจกรรมต่าง ๆ ของครอบครัวในแต่ละมิติ ซึ่งได้จากการสำรวจสถานการณ์ความเข้มแข็งของครอบครัวทั่วประเทศ ประกอบด้วย 7 ด้าน ได้แก่</p> <ol style="list-style-type: none"> <li>1) ด้านสัมพันธภาพ เช่น สมาชิกในครอบครัวมีความสัมพันธ์ที่ดีต่อกัน แสดงออกถึงความรักความเอื้อใจใส่ สื่อสารกันอย่างมีคุณภาพ เคารพซึ่งกันและกัน มีส่วนร่วมในการแก้ปัญหาและไม่ใช้ความรุนแรง</li> <li>2) ด้านการทำบทบาทหน้าที่ของครอบครัว เช่น ความสามารถในการปรับเปลี่ยนบทบาทหน้าที่ของตนเองเหมาะสมตามสถานการณ์ การปฏิบัติตนเป็นแบบอย่างที่ดี ปลูกฝังคุณธรรม และการจัดการเวลาให้ครอบครัว</li> <li>3) ด้านการพึ่งตนเอง ความพอเพียงทางด้านเศรษฐกิจ เช่น ครอบครัวสามารถพึ่งตนเองได้ทางเศรษฐกิจ โดยใช้หลักปรัชญาเศรษฐกิจพอเพียง</li> <li>4) ด้านสุขภาพครอบครัว เช่น สมาชิกในครอบครัวมีสุขภาพกายและสุขภาพจิตดี มีการส่งเสริมสุขภาพ ป้องกันพฤติกรรมเสี่ยงทางสุขภาพ และสามารถดูแลสุขภาพที่มีปัญหาสุขภาพได้ดี</li> <li>5) ด้านเทคโนโลยีสารสนเทศและการเรียนรู้ เช่น การใช้เทคโนโลยีสารสนเทศที่ส่งผลกระทบทางบวกต่อสมาชิกในครอบครัวในการติดต่อสื่อสารระหว่างกัน และเกิดการเรียนรู้อย่างต่อเนื่องหรือการเรียนรู้ตลอดชีวิต</li> <li>6) ด้านทุนทางสังคม เช่น การเชื่อมโยงกับสังคมระหว่างครอบครัวกับสภาพแวดล้อมที่กว้างออกไปจากครอบครัว และปัจจัยเกื้อหนุนความเชื่อมโยง (การให้ความช่วยเหลือ และเครือข่าย) ได้แก่ ที่อยู่อาศัย และสภาพแวดล้อม</li> <li>7) ด้านการหลีกเลี่ยงภาวะเสี่ยงและการปรับตัวได้ในภาวะยากลำบาก/วิกฤติ เช่น ความสามารถของสมาชิกในครอบครัวในการหลีกเลี่ยงภาวะเสี่ยง ความร่วมมือกันในการแก้ปัญหา และการปรับตัวเพื่อฟื้นตัวได้ ตลอดจนการเรียนรู้จากภาวะยากลำบากที่เกิดขึ้น</li> </ol>											

ประเด็นยุทธศาสตร์/ภารกิจหลัก	เป้าประสงค์	ผู้รับผิดชอบ	ตัวชี้วัด	น้ำหนัก (ร้อยละ) ปี 2568	ข้อมูลพื้นฐาน (Baseline data)		เกณฑ์การให้คะแนน					หมายเหตุ
					2565	2566	2567	1	2	3	4	
<p>เกณฑ์การให้คะแนน :</p> <p style="text-align: center;"><b>เกณฑ์การให้คะแนน</b></p>												
1			กำหนดแนวทางการสำรวจสถานการณ์ครอบครัวเข้มแข็งของครอบครัว ประจำปี 2568									
2			- จัดประชุมชี้แจงแนวทางการสำรวจสถานการณ์ความเข้มแข็งของครอบครัว และการใช้จากระบบฐานข้อมูลมาตรฐานครอบครัวเข้มแข็ง ให้แก่เจ้าหน้าที่สำนักงานพัฒนาสังคมและความมั่นคงของมนุษย์จังหวัด									
3			- มีการสำรวจสถานการณ์ความเข้มแข็งของครอบครัว ทั้ง 76 จังหวัดและ กทม. ครบตามกลุ่มตัวอย่างที่กำหนด									
4			ค่าดัชนีความเข้มแข็งของครอบครัว ร้อยละ 72.62									
5			ค่าดัชนีความเข้มแข็งของครอบครัว ร้อยละ 73.12									
			ค่าดัชนีความเข้มแข็งของครอบครัว ร้อยละ 73.62									
			และมีการจัดทำรายงานผลการสำรวจสถานการณ์ความเข้มแข็งของครอบครัว ประจำปี 2568 เสนอหัวหน้าส่วนราชการรับทราบ									
สูตรการคำนวณ :			<input checked="" type="checkbox"/> ขั้นตอน ( Milestone: M) <input type="checkbox"/> ช่วง: ผลการดำเนินงานยิ่งมกยิ่งดี (Range: R) <input type="checkbox"/> ช่วงและเทียบตามบัญญัติไตรยางค์ (R - A) <input type="checkbox"/> ระดับ ( Level: L) <input type="checkbox"/> อันดับ: ผลการดำเนินงานยิ่งน้อยยิ่งดี (Rating: RT) <input type="checkbox"/> อันดับและเทียบตามบัญญัติไตรยางค์ (RT - A) <input type="checkbox"/> Hybrid ใช้สูตร..... ขึ้นตอนและค่าเฉลเป็นร้อยละการดำเนินงาน..... <input type="checkbox"/> โครงการ/แผนงาน									
เงื่อนไข :			- ค่าดัชนีความเข้มแข็งของครอบครัว ประจำปี 2568 เป็นข้อมูลการรายงานผลผ่านระบบฐานข้อมูลมาตรฐานครอบครัวเข้มแข็ง เว็บไซต์ <a href="http://www.esfis.org">www.esfis.org</a> ณ วันที่ 30 กันยายน 2568									
			- รายงานผลการสำรวจสถานการณ์ความเข้มแข็งของครอบครัว ประจำปี 2568 เสนอหัวหน้าส่วนราชการรับทราบ ภายในวันที่ 15 ตุลาคม 2568									
รายละเอียดข้อมูลพื้นฐาน :												
แหล่งข้อมูล/วิธีการจัดเก็บข้อมูล :			<b>1. แหล่งข้อมูล :</b> ระบบฐานข้อมูลมาตรฐานครอบครัวเข้มแข็งทางเว็บไซต์ <a href="http://www.esfis.org">www.esfis.org</a> <b>2. วิธีการจัดเก็บข้อมูล :</b> สำรวจข้อมูลครอบครัวจาก 76 จังหวัด เก็บแบบสำรวจจังหวัดละไม่น้อยกว่า 750 ครอบครัว และกรุงเทพมหานคร 50 เขต เขตละ 40 ครอบครัว รวมจำนวน 59,000 ครอบครัว โดยใช้แบบประเมินความเข้มแข็งของครอบครัวไทย ด้วยวิธีการสุ่มอย่างเป็นระบบ บันทึกข้อมูลและประมวลผลผ่านระบบฐานข้อมูลมาตรฐานครอบครัวเข้มแข็งทางเว็บไซต์ <a href="http://www.esfis.org">www.esfis.org</a> โดยเก็บข้อมูลผลการดำเนินงานภายใน 30 กันยายนของทุกปี									
ผู้กำกับดูแลตัวชี้วัด:			นางนัญญา วรชิตินา	ตำแหน่ง	ผู้อำนวยการกองส่งเสริมสถาบันครอบครัว	เบอร์ติดต่อ	0 2659 6712					

ประเด็นยุทธศาสตร์/ ภารกิจหลัก	เป้าประสงค์	ผู้รับผิดชอบ	ตัวชี้วัด	น้ำหนัก (ร้อยละ)	เป้าหมาย ปี 2568	ข้อมูลพื้นฐาน (Baseline data)					หมายเหตุ		
						2565	2566	2567	1	2		3	4
ผู้จัดเก็บข้อมูล :		นางสาวสุกานดา ศรีเจริญชัยกุล	ตำแหน่ง	ผู้อำนวยการกลุ่มมาตรการและกลไก	เบอร์ติดต่อ	0	2659	6714					
		นายฐิติกร ต่วนชนะเอม	ตำแหน่ง	นักพัฒนาสังคมปฏิบัติการ	เบอร์ติดต่อ	0	2659	6715					
		นางสาวอิสรียา รัตนกิจวารกุล	ตำแหน่ง	นักพัฒนาสังคมปฏิบัติการ	เบอร์ติดต่อ	0	2659	6715					
หมายเหตุ :		-											

รายละเอียดตัวชี้วัดตามคำรับรองการปฏิบัติราชการของหน่วยงาน กรมกิจการสตรีและสถาบันครอบครัว												
ประเด็นยุทธศาสตร์/ภารกิจหลัก	เป้าประสงค์	ผู้รับผิดชอบ	ตัวชี้วัด	เป้าหมาย (ร้อยละ) ปี 2568	ข้อมูลพื้นฐาน (Baseline data)		เกณฑ์การให้คะแนน			หมายเหตุ		
					2565	2566	2567	1	2		3	4
<b>มิติที่ 1 มิติด้านประสิทธิผล</b> <b>นำหนัก ร้อยละ 50</b>												
<b>ตัวชี้วัดที่ 2 ตัวชี้วัดความสำเร็จของการดำเนินงานตามภารกิจยุทธศาสตร์หรือภารกิจกรม/กอง/เทียบเท่า</b>												
พัฒนาระบบบริหารจัดการองค์กรอย่างมีประสิทธิภาพตามหลักธรรมาภิบาล	องค์กรมีการปฏิบัติงานที่มีประสิทธิภาพ		1.2 การจัดทำฐานข้อมูลและนำข้อมูลสมาคมมาป็นกิจสงเคราะห์และการมาป็นกิจสงเคราะห์ภาครัฐ เข้าสู่ระบบศูนย์รวมข้อมูลเพื่อติดต่อราชการ (Info.go.th)	30	5	-	-	1	2	3	4	5
คำอธิบาย :	<p><b>พระราชบัญญัติการปฏิรูปราชการทางอิเล็กทรอนิกส์ พ.ศ. 2565</b> มาตรา 13 (1) กำหนดให้ผู้อนุญาตต้องเปิดเผยการอนุญาตที่ได้ดำเนินการไปแล้วให้ประชาชนสามารถตรวจสอบผ่านช่องทางของทางอิเล็กทรอนิกส์ได้โดยสะดวกโดยไม่ต้องเสียค่าใช้จ่าย การเปิดเผยดังกล่าวอย่างน้อยต้องมีรายการที่ปรากฏอยู่ในใบอนุญาต และต้องดำเนินการแก้ไขปรับปรุงให้ในปัจจุบันตลอดเวลา</p> <p><b>สมาคมมาป็นกิจสงเคราะห์</b> คือ สมาคมมาป็นกิจสงเคราะห์ที่จัดตั้งขึ้นเพื่อดำเนินการมาป็นกิจสงเคราะห์ตามพระราชบัญญัติการมาป็นกิจสงเคราะห์ พ.ศ. 2545 และมีการจดทะเบียนมาป็นกิจสงเคราะห์เป็นสมาคมมาป็นกิจสงเคราะห์ประจำท้องที่ และนายทะเบียนมาป็นกิจสงเคราะห์สามารถจดทะเบียนสมาคมไปย้งนายทะเบียนกลางสมาคมมาป็นกิจสงเคราะห์เพื่อประกาศในราชกิจจานุเบกษา</p> <p><b>การมาป็นกิจสงเคราะห์ภาครัฐ</b> หมายถึง การมาป็นกิจสงเคราะห์ของส่วนราชการ หน่วยงานของรัฐ รัฐวิสาหกิจ และองค์กรวิชาชีพซึ่งเป็นนิติบุคคลที่อยู่ภายใต้การกำกับของรัฐ ที่ได้ขึ้นทะเบียนมาป็นกิจสงเคราะห์กับกรมกิจการสตรีและสถาบันครอบครัว (สค.) ปัจจุบันมีจำนวน 80 แห่ง</p> <p><b>ตรวจสอบ/ทบทวนข้อมูลสมาคมมาป็นกิจสงเคราะห์ที่มีการประกาศในราชกิจจานุเบกษา</b> หมายถึง การตรวจสอบข้อมูลสมาคมมาป็นกิจสงเคราะห์ที่มีการจดทะเบียนหรือยกเลิก เพื่อจัดทำฐานข้อมูลให้เป็นปัจจุบัน โดยมีจำนวนสมาคมมาป็นกิจสงเคราะห์ ทั้งหมด จำนวน 6,288 แห่ง</p> <p><b>จัดทำฐานข้อมูล</b> คือ การนำข้อมูลสมาคมมาป็นกิจสงเคราะห์ที่ได้ประกาศการจดทะเบียนในราชกิจจานุเบกษาแล้ว ข้อมูลการมาป็นกิจสงเคราะห์ภาครัฐที่ขึ้นทะเบียนกับกรมกิจการสตรีและสถาบันครอบครัว (สค.) รวมทั้งข้อมูลสมาคมมาป็นกิจสงเคราะห์ซึ่งอยู่ระหว่างดำเนินการประกาศในราชกิจจานุเบกษา เข้าสู่ระบบศูนย์รวมข้อมูลเพื่อติดต่อราชการ (info.go.th) เพื่อให้ประชาชนสามารถตรวจสอบได้</p>											

ประเด็นยุทธศาสตร์/ภารกิจหลัก	เป้าประสงค์	ผู้รับผิดชอบ	ตัวชี้วัด	น้ำหนัก (ร้อยละ)	เป้าหมาย ปี 2568	ข้อมูลพื้นฐาน (Baseline data)					หมายเหตุ	
						2565	2566	2567	1	2		3
<p>เกณฑ์การให้คะแนน</p> <p>ระดับคะแนน</p>												
1			- ตรวจสอบ/ทบทวนข้อมูลสมาคมแม่บ้านคริสตธรรมแห่งประเทศไทย - มอบหมายเจ้าหน้าที่ออกแบบไฟล์ข้อมูลในการจัดเก็บข้อมูล									
2			- นำข้อมูลสมาคมแม่บ้านคริสตธรรมแห่งประเทศไทยเข้าสู่ระบบข้อมูลเพื่อติดต่อราชการ (info.go.th) ร้อยละ 25									
3			- นำข้อมูลสมาคมแม่บ้านคริสตธรรมแห่งประเทศไทยเข้าสู่ระบบข้อมูลเพื่อติดต่อราชการ (info.go.th) ร้อยละ 50									
4			- นำข้อมูลสมาคมแม่บ้านคริสตธรรมแห่งประเทศไทยเข้าสู่ระบบข้อมูลเพื่อติดต่อราชการ (info.go.th) ร้อยละ 75									
5			- นำข้อมูลสมาคมแม่บ้านคริสตธรรมแห่งประเทศไทยเข้าสู่ระบบข้อมูลเพื่อติดต่อราชการ (info.go.th) ร้อยละ 100									
สูตรการคำนวณ :						<input checked="" type="checkbox"/> ขั้นตอน (Milestone: M)	<input type="checkbox"/> ช่วง: ผลการดำเนินงานยิ่งมกยิ่งดี (Range: R)	<input type="checkbox"/> ช่วงและเทียบตามบัญญัติไตรยางค์ (R - A)				
						<input type="checkbox"/> ระดับ (Level: L)	<input type="checkbox"/> อันดับ: ผลการดำเนินงานน้อยยิ่งดี (Rating: RT)	<input type="checkbox"/> อันดับและเทียบตามบัญญัติไตรยางค์ (RT - A)				
						<input type="checkbox"/> Hybrid ใช้สูตร.....ขั้นตอนและคำนวณผลเป็นร้อยละการดำเนินงาน.....		<input type="checkbox"/> โครงการ/แผนงาน				
เงื่อนไข :			1. ข้อมูลสมาคมแม่บ้านคริสตธรรมแห่งประเทศไทยเป็นสมาคมฯ ที่มีการประกาศในราชกิจจานุเบกษาแล้ว และข้อมูลการดำเนินงานเป็นกิจกรรมกิจการสตรีและสถาบันครอบครัว รวมทั้งข้อมูลสมาคมแม่บ้านคริสตธรรมแห่งประเทศไทยอยู่ระหว่างดำเนินการประกาศในราชกิจจานุเบกษา									
			2. รายงานผลการนำข้อมูลสมาคมแม่บ้านคริสตธรรมแห่งประเทศไทยเข้าสู่ระบบข้อมูลเพื่อติดต่อราชการ (info.go.th) เสนอหัวหน้าส่วนราชการรับทราบ รอบ 12 เดือน ภายในวันที่ 15 ตุลาคม 2568									
รายละเอียดข้อมูลพื้นฐาน :			-									

ประเด็นยุทธศาสตร์/ภารกิจหลัก	เป้าประสงค์	ผู้รับผิดชอบ	ตัวชี้วัด	น้ำหนัก (ร้อยละ)	เป้าหมาย ปี 2568	ข้อมูลพื้นฐาน (Baseline data)					หมายเหตุ
						1	2	3	4	5	
แหล่งข้อมูล/วิธีการจัดเก็บข้อมูล :		1. แหล่งข้อมูล : การประกาศจดทะเบียนสมาคมฉบับกิจกรรมที่ในเว็บไซต์ราชกิจจานุเบกษา 2. วิธีการจัดเก็บข้อมูล : จัดเก็บใน google sheet โดยคัดลอกลิงค์ (copy link) การจดทะเบียนสมาคมฉบับกิจกรรมที่จากเว็บไซต์ราชกิจจานุเบกษา มาไว้ใน google drive และนำเข้าสู่ระบบศูนย์รวมข้อมูลเพื่อติดต่อราชการ (info.go.th)									
ผู้กำกับดูแลตัวชี้วัด:		นางนัญญา วรชีนา	ตำแหน่ง	ผู้อำนวยการส่งเสริมสถาบันครอบครัว							เบอร์ติดต่อ 0 2659 6712
ผู้จัดเก็บข้อมูล :		นางอารภรณ์ อ่ำไพจิตรต์	ตำแหน่ง	ผู้อำนวยการกลุ่มเสริมสร้างหลักประกันความมั่นคงของครอบครัว							เบอร์ติดต่อ 0 2659 6722
		นายอิทธิชัย รักษานวงศ์	ตำแหน่ง	นักพัฒนาสังคมชำนาญการพิเศษ							เบอร์ติดต่อ 0 2659 6723
		นายบัณฑิตพร เทพพิชัย	ตำแหน่ง	นักพัฒนาสังคมปฏิบัติการ							เบอร์ติดต่อ 0 2659 6723
	หมายเหตุ :		สมาคมฉบับกิจกรรมที่ จำนวน 6,288 แห่ง มาจากการกรอกของข้อความ “ประกาศนายทะเบียนกลางสมาคมฉบับกิจกรรมที่” จากเว็บไซต์ราชกิจจานุเบกษา (www.ratchakitcha.soc.go.th) ณ วันที่ 17 ธันวาคม 2567								

รายละเอียดตัวชี้วัดตามคำรับรองการปฏิบัติราชการของหน่วยงาน กรมกิจการสตรีและสถาบันครอบครัว													
ประเด็นยุทธศาสตร์/ภารกิจหลัก	เป้าประสงค์	ผู้รับผิดชอบ	ตัวชี้วัด	น้ำหนัก (ร้อยละ)	เป้าหมาย ปี 2568	ข้อมูลพื้นฐาน (Baseline data)							
						เกณฑ์การให้คะแนน	1	2	3	4	5		
มิติที่ 2 มิติด้านคุณภาพการให้บริการ น้ำหนัก ร้อยละ 10													
ตัวชี้วัดที่ 2 ตัวชี้วัดการให้บริการตามภารกิจหลักของกอง น้ำหนัก ร้อยละ 10													
การพัฒนาระบบบริหารจัดการองค์กรอย่างมีประสิทธิภาพ ตามหลักธรรมาภิบาล	มีบริการที่มีคุณภาพที่ดี และตอบสนองความต้องการของผู้รับบริการ	กสค.	2. ระดับคุณภาพการให้บริการของหน่วยงานต่อผู้รับบริการ	10	5	4.90	5.00	4.90	1	2	3	4	5
คำอธิบาย :	<ol style="list-style-type: none"> <li>1. คุณภาพการให้บริการ พิจารณาจากการมีฐานข้อมูลผู้รับบริการ/ผู้มีส่วนได้ส่วนเสีย การสำรวจข้อมูลความพึงพอใจ ความผูกพัน ความคาดหวังของผู้รับบริการ/ผู้มีส่วนได้ส่วนเสีย และนำผลการสำรวจที่ได้มาใช้ในการปรับปรุงการให้บริการ/กิจกรรม/โครงการให้สอดคล้องกับความต้องการของผู้รับบริการ/ผู้มีส่วนได้ส่วนเสีย</li> <li>2. ความพึงพอใจของผู้รับบริการ/ผู้มีส่วนได้ส่วนเสีย พิจารณาจากผลสำรวจความพึงพอใจของผู้รับบริการ/ผู้มีส่วนได้ส่วนเสีย ที่ตอบแบบสำรวจความพึงพอใจในการให้บริการของกองส่งเสริมสถาบันครอบครัว</li> <li>3. ผู้รับบริการ/ผู้มีส่วนได้ส่วนเสีย หมายถึง ผู้รับบริการ/ผู้มีส่วนได้ส่วนเสีย ในทุกโครงการ กิจกรรมของกองส่งเสริมสถาบันครอบครัว</li> <li>4. การจัดเก็บข้อมูลผู้รับบริการ/ผู้มีส่วนได้ส่วนเสีย ทุกกลุ่มเป้าหมายที่เป็นปัจจุบัน หมายถึง การจัดเก็บใน “แบบฟอร์มมาตรฐานเดียวกัน” ตามที่คณะทำงาน PMQA หมวด 3 ออกแบบ</li> <li>5. ผลสรุปข้อเสนอแนะในการปรับปรุงการพัฒนาการจัดส่งให้คณะทำงานหมวด 3 จำนวน 1 รอบ ได้แก่ รอบ 12 เดือน ภายในวันพุธที่ 15 ตุลาคม 2568</li> <li>6. การเสนอหัวหน้าส่วนราชการ จัดทำเป็นรายงานสรุปในภาพรวมของทุกกิจกรรม</li> </ol>												

ประเด็นยุทธศาสตร์/ภารกิจหลัก	เป้าประสงค์	ผู้รับผิดชอบ	ตัวชี้วัด	น้ำหนัก (ร้อยละ)	เป้าหมาย ปี 2568	ข้อมูลพื้นฐาน (Baseline data)		เกณฑ์การให้คะแนน					หมายเหตุ																						
						2565	2566	2567	2568	1	2	3		4	5																				
<p>เกณฑ์การให้คะแนน :</p> <table border="1"> <thead> <tr> <th>ระดับคะแนน</th> <th>เกณฑ์การให้คะแนน</th> </tr> </thead> <tbody> <tr> <td>1</td> <td>- ผลการวิเคราะห์กระบวนการงานหลักและสนับสนุนตามภารกิจ - มีการวิเคราะห์จำแนกกลุ่มผู้รับบริการ/ผู้มีส่วนได้ส่วนเสียทุกกลุ่มเป้าหมายที่ให้บริการตามภารกิจ</td> </tr> <tr> <td>2</td> <td>มีการจัดเก็บข้อมูลผู้รับบริการ/ผู้มีส่วนได้ส่วนเสียทุกกลุ่มเป้าหมายที่เป็นปัจจุบัน</td> </tr> <tr> <td>3</td> <td>มีผลการสำรวจความพึงพอใจต่อการให้บริการ/ผู้มีส่วนได้ส่วนเสียในทุกภารกิจของหน่วยงาน</td> </tr> <tr> <td>4</td> <td>ผู้รับบริการ/ผู้มีส่วนได้ส่วนเสียมีความพึงพอใจต่อการให้บริการ ร้อยละ 80 (ใช้ผลที่ได้จากแบบประเมินประเภทประชุม อบรม สัมมนาเท่านั้น)</td> </tr> <tr> <td>5</td> <td>- มีผลสรุปข้อเสนอแนะจากทุกภารกิจของหน่วยงาน ในการปรับปรุงการพัฒนางาน - มีแนวทางการปรับปรุงตามข้อเสนอแนะจากทุกภารกิจของหน่วยงาน เพื่อการพัฒนา - มีการปรับปรุงคุณภาพการให้บริการอย่างน้อย 1 เรื่องในภารกิจที่สอดคล้องกับความต้องการของผู้รับบริการ/ผู้มีส่วนได้ส่วนเสียพร้อมเสนอหัวหน้าส่วนราชการรับทราบและส่งคณะทำงานหมวด 3 รอบ 12 เดือน</td> </tr> </tbody> </table>													ระดับคะแนน	เกณฑ์การให้คะแนน	1	- ผลการวิเคราะห์กระบวนการงานหลักและสนับสนุนตามภารกิจ - มีการวิเคราะห์จำแนกกลุ่มผู้รับบริการ/ผู้มีส่วนได้ส่วนเสียทุกกลุ่มเป้าหมายที่ให้บริการตามภารกิจ	2	มีการจัดเก็บข้อมูลผู้รับบริการ/ผู้มีส่วนได้ส่วนเสียทุกกลุ่มเป้าหมายที่เป็นปัจจุบัน	3	มีผลการสำรวจความพึงพอใจต่อการให้บริการ/ผู้มีส่วนได้ส่วนเสียในทุกภารกิจของหน่วยงาน	4	ผู้รับบริการ/ผู้มีส่วนได้ส่วนเสียมีความพึงพอใจต่อการให้บริการ ร้อยละ 80 (ใช้ผลที่ได้จากแบบประเมินประเภทประชุม อบรม สัมมนาเท่านั้น)	5	- มีผลสรุปข้อเสนอแนะจากทุกภารกิจของหน่วยงาน ในการปรับปรุงการพัฒนางาน - มีแนวทางการปรับปรุงตามข้อเสนอแนะจากทุกภารกิจของหน่วยงาน เพื่อการพัฒนา - มีการปรับปรุงคุณภาพการให้บริการอย่างน้อย 1 เรื่องในภารกิจที่สอดคล้องกับความต้องการของผู้รับบริการ/ผู้มีส่วนได้ส่วนเสียพร้อมเสนอหัวหน้าส่วนราชการรับทราบและส่งคณะทำงานหมวด 3 รอบ 12 เดือน											
ระดับคะแนน	เกณฑ์การให้คะแนน																																		
1	- ผลการวิเคราะห์กระบวนการงานหลักและสนับสนุนตามภารกิจ - มีการวิเคราะห์จำแนกกลุ่มผู้รับบริการ/ผู้มีส่วนได้ส่วนเสียทุกกลุ่มเป้าหมายที่ให้บริการตามภารกิจ																																		
2	มีการจัดเก็บข้อมูลผู้รับบริการ/ผู้มีส่วนได้ส่วนเสียทุกกลุ่มเป้าหมายที่เป็นปัจจุบัน																																		
3	มีผลการสำรวจความพึงพอใจต่อการให้บริการ/ผู้มีส่วนได้ส่วนเสียในทุกภารกิจของหน่วยงาน																																		
4	ผู้รับบริการ/ผู้มีส่วนได้ส่วนเสียมีความพึงพอใจต่อการให้บริการ ร้อยละ 80 (ใช้ผลที่ได้จากแบบประเมินประเภทประชุม อบรม สัมมนาเท่านั้น)																																		
5	- มีผลสรุปข้อเสนอแนะจากทุกภารกิจของหน่วยงาน ในการปรับปรุงการพัฒนางาน - มีแนวทางการปรับปรุงตามข้อเสนอแนะจากทุกภารกิจของหน่วยงาน เพื่อการพัฒนา - มีการปรับปรุงคุณภาพการให้บริการอย่างน้อย 1 เรื่องในภารกิจที่สอดคล้องกับความต้องการของผู้รับบริการ/ผู้มีส่วนได้ส่วนเสียพร้อมเสนอหัวหน้าส่วนราชการรับทราบและส่งคณะทำงานหมวด 3 รอบ 12 เดือน																																		
<p>สูตรการคำนวณ :</p> <p> <input type="checkbox"/> ขั้นตอน ( Milestone: M)    <input type="checkbox"/> ช่วง: ผลการดำเนินงานยิ่งมกยิ่งดี (Range: R)    <input type="checkbox"/> ช่วงและเทียบตามบัญญัติไตรยางค์ (R - A)  <input type="checkbox"/> ระดับ ( Level: L)    <input type="checkbox"/> อันดับ: ผลการดำเนินงานยิ่งน้อยยิ่งดี (Rating: RT)    <input type="checkbox"/> อันดับและเทียบตามบัญญัติไตรยางค์ (RT - A)  <input checked="" type="checkbox"/> Hybrid ใช้สูตร.....                      รั้อยละความพึงพอใจต่อการจัดกิจกรรมโดยภาพรวม = <math display="block">\frac{(5 \times n_5) + (4 \times n_4) + (3 \times n_3) + (2 \times n_2) + (1 \times n_1)}{(N \times 5)} \times 100</math> </p> <p>                     N = จำนวนผู้ประเมินทั้งหมด                      n<sub>5</sub> = จำนวนผู้ประเมินระดับพอใจมากที่สุด                      n<sub>4</sub> = จำนวนผู้ประเมินระดับพอใจมาก                      n<sub>3</sub> = จำนวนผู้ประเมินระดับพอใจน้อย                      n<sub>2</sub> = จำนวนผู้ประเมินระดับพอใจน้อยที่สุด                      n<sub>1</sub> = จำนวนผู้ประเมินระดับไม่พอใจ                 </p>																																			

ประเด็นยุทธศาสตร์/ภารกิจหลัก	เป้าประสงค์	ผู้รับผิดชอบ	ตัวชี้วัด	น้ำหนัก (ร้อยละ)	เป้าหมาย ปี 2568	ข้อมูลพื้นฐาน (Baseline data)		เกณฑ์การให้คะแนน					หมายเหตุ	
						2565	2566	2567	2568	1	2	3		4
เงื่อนไข :			<p>1. แบบประเมินคุณภาพการให้บริการ เป็นไปตามแบบประเมินกลางที่คณะทำงาน PMQA หมวด 3 กำหนด โดยจำแนกตามลักษณะของกิจกรรม 3 ประเภท คือ 1) การประชุม อบรม สัมมนา (จัดเก็บทุกครั้งที่มีการจัดกิจกรรม) 2) การขอรับบริการ (จัดเก็บปีละ 2 รอบ (ทุก 6 เดือน)) และ 3) การจัดงาน event (จัดเก็บทุกครั้งที่มีการจัดกิจกรรม)</p> <p>2. ประเมินความพึงพอใจในทุกระยะ/กิจกรรม ยกเว้นโครงการ/กิจกรรมที่เกี่ยวข้องกับการประชุมคณะกรรมการ คณะอนุกรรมการ คณะทำงาน การประชุมระหว่างประเทศ การลงพื้นที่ติดตามประเมินผล ทุกประเภทของแบบประเมิน (กรณีไม่มีโครงการ/กิจกรรมประเภทการจัดงาน event ไม่ต้องจัดเก็บ)</p> <p>3. การประมวลผลการคำนวณค่าคะแนนความพึงพอใจต้องเป็นไปตามที่ กพร. กำหนด และการคิดคะแนนความพึงพอใจให้นำความพึงพอใจต่อการจัดกิจกรรมโดยภาพรวมมาคำนวณแทน</p> <p>4. การใช้ระบบ QR Code /google form ในการประเมินความพึงพอใจ จะวัดเท่าที่ได้รับแบบประเมินกลับคืนมา</p> <p>5. ค่าคะแนนที่ 5 การปรับปรุงคุณภาพการให้บริการ หากผลการสำรวจความพึงพอใจไม่มีข้อเสนอแนะที่ต้องปรับปรุง หรือไม่สามารถปรับปรุงได้ในรอบปีงบประมาณปัจจุบันให้นำข้อเสนอแนะในปีที่ผ่านมาที่ยังไม่ได้รับการปรับปรุงมาพิจารณาดำเนินการปรับปรุงการให้บริการด้วย</p> <p>6. ผลสรุปข้อเสนอแนะ แนวทาง และการปรับปรุงคุณภาพการให้บริการในภารกิจที่สอดคล้องกับความต้องการของผู้รับบริการ/ผู้มีส่วนได้ส่วนเสียให้เสนอหัวหน้าส่วนราชการรับทราบ ภายในวันที่ 15 ตุลาคมของปีงบประมาณถัดไป</p>											
รายละเอียดข้อมูลพื้นฐาน :		-												
แหล่งข้อมูล/วิธีการจัดเก็บข้อมูล :		1. แหล่งข้อมูล : รายงานผลการประเมินความพึงพอใจตามโครงการ/กิจกรรม ของกองส่งเสริมสถาบันครอบครัว												
ผู้กำกับดูแลตัวชี้วัด :		นางนัญญา วรชิตา	ตำแหน่ง	ผู้อำนวยการกองส่งเสริมสถาบันครอบครัว	เบอร์ติดต่อ	0 2659 6712								
ผู้จัดเก็บข้อมูล :		นางสาวกฤษฎี บุญสวยขวัญ	ตำแหน่ง	ผู้อำนวยการกลุ่มคุ้มครองและพิทักษ์สิทธิ	เบอร์ติดต่อ	0 2659 6724								
หมายเหตุ :		นายฐิติกร กองงามดี	ตำแหน่ง	นักพัฒนาสังคมปฏิบัติการ	เบอร์ติดต่อ	0 2659 6725								

รายละเอียดตัวชี้วัดตามคำรับรองการปฏิบัติราชการของหน่วยงาน กรมกิจการสตรีและสถาบันครอบครัว																							
ประเด็นยุทธศาสตร์/ภารกิจหลัก	เป้าประสงค์	ผู้รับผิดชอบ	ตัวชี้วัด	เป้าหมายปี 2568	ข้อมูลพื้นฐาน (Baseline data)		หมายเหตุ																
					1	2		3	4	5													
<b>มิติที่ 3 มิติด้านประสิทธิภาพของงาน</b> <b>น้ำหนัก ร้อยละ 20</b> <b>ตัวชี้วัดที่ 3 ตัวชี้วัดความสำเร็จของงาน</b> <b>น้ำหนัก ร้อยละ 5</b>																							
พัฒนาระบบบริหารจัดการองค์กรอย่างมีประสิทธิภาพ	องค์กรมีการปฏิบัติงานที่มีประสิทธิภาพ		กสค. 3.1 ร้อยละการเบิกจ่ายงบประมาณรายจ่ายประจำปีของหน่วยงาน	5	5	99.99	96.40	100	88	91	94	97	100										
คำอธิบาย :	<p>“<b>โครงการ/กิจกรรม</b>” หมายความว่า ผลผลิตของส่วนราชการที่จัดทำขึ้นเพื่อให้เกิดบริการที่รูปแบบของการให้บริการโดยตรง หรือโดยการช่วยเหลือสิ่งก่อสร้าง เพื่อนำไปใช้ในการให้บริการประชาชน องค์กรภายนอกส่วนราชการ โดยมีการกำหนดเป้าหมาย ระยะเวลา และวงเงินงบประมาณของโครงการ/กิจกรรมที่แน่นอน รวมทั้งมีการกำหนดตัวชี้วัดผลสำเร็จในเชิงปริมาณ คุณภาพ และค่าใช้จ่าย</p> <p>ทั้งนี้ ตามที่กำหนดไว้ในแผนปฏิบัติการ/โครงการ/กิจกรรมที่จ่ายงบประมาณรายจ่ายประจำปีงบประมาณ พ.ศ. 2568 ของกรมกิจการสตรีและสถาบันครอบครัว ซึ่งเป็นโครงการ/กิจกรรมที่ได้รับงบประมาณรายจ่ายประจำปีงบประมาณ พ.ศ. 2568 แล้ว ตั้งแต่วันที่ 1 ตุลาคม 2567 – 30 กันยายน 2568 โดยการพิจารณาผลสำเร็จของการเบิกจ่ายงบประมาณที่ได้รับอนุมัติที่กินกันไว้ส่วนกลาง หรืองบประมาณที่กองบริหารจัดการ (เฉพาะงบดำเนินงาน รวมงบดำเนินงานที่นำมาขอโอนเปลี่ยนแปลง) จะใช้ผลการเบิกจ่ายเงินงบประมาณรายจ่ายภาพรวมของส่วนราชการที่ดำเนินการแล้วเสร็จภายในเดือนกันยายน 2568</p>																						
เกณฑ์การให้คะแนน :																							
<table border="1" style="width: 100%; border-collapse: collapse;"> <tr> <td style="width: 25%; text-align: center;"><b>คะแนนที่ 1</b></td> <td style="width: 25%; text-align: center;"><b>คะแนนที่ 2</b></td> <td style="width: 25%; text-align: center;"><b>คะแนนที่ 3</b></td> <td style="width: 25%; text-align: center;"><b>คะแนนที่ 4</b></td> <td style="width: 25%; text-align: center;"><b>คะแนนที่ 5</b></td> </tr> <tr> <td style="text-align: center;">ร้อยละ 88</td> <td style="text-align: center;">ร้อยละ 91</td> <td style="text-align: center;">ร้อยละ 94</td> <td style="text-align: center;">ร้อยละ 97</td> <td style="text-align: center;">ร้อยละ 100</td> </tr> </table>														<b>คะแนนที่ 1</b>	<b>คะแนนที่ 2</b>	<b>คะแนนที่ 3</b>	<b>คะแนนที่ 4</b>	<b>คะแนนที่ 5</b>	ร้อยละ 88	ร้อยละ 91	ร้อยละ 94	ร้อยละ 97	ร้อยละ 100
<b>คะแนนที่ 1</b>	<b>คะแนนที่ 2</b>	<b>คะแนนที่ 3</b>	<b>คะแนนที่ 4</b>	<b>คะแนนที่ 5</b>																			
ร้อยละ 88	ร้อยละ 91	ร้อยละ 94	ร้อยละ 97	ร้อยละ 100																			
สูตรการคำนวณ :																							
<input type="checkbox"/> ขั้นตอน ( Milestone: M) <input type="checkbox"/> ช่วง: ผลการดำเนินงานยิ่งมกยิ่งดี (Range: R) <input checked="" type="checkbox"/> ช่วงและเทียบตามบัญญัติไตรยางค์ (R - A) <input type="checkbox"/> ระดับ ( Level: L) <input type="checkbox"/> อันดับ: ผลการดำเนินงานยิ่งน้อยยิ่งดี (Rating: RT) <input type="checkbox"/> อันดับและเทียบตามบัญญัติไตรยางค์ (RT - A) <input type="checkbox"/> Hybrid ใช้สูตร..... <input type="checkbox"/> โครงการ/แผนงาน																							

ประเด็นยุทธศาสตร์/ภารกิจหลัก	เป้าประสงค์	ผู้รับผิดชอบ	ตัวชี้วัด	น้ำหนัก (ร้อยละ)	เป้าหมาย ปี 2568	ข้อมูลพื้นฐาน (Baseline data)					หมายเหตุ	
						2565	2566	2567	1	2		3
เงื่อนไข :			1. ขอนำโครงการ/กิจกรรมที่ได้ดำเนินการไปตั้งแต่ต้นปีงบประมาณคำนวณเป็นผลคะแนน 2. ไม่รวมโครงการ/กิจกรรมที่มีการบูรณาการในระหว่างกอง 3. หากมีการปรับเปลี่ยนโครงการ/กิจกรรมขอให้แนบหลักฐานการแจ้งแก้ไขการเปลี่ยนแปลงซึ่งได้รับการอนุมัติจากอธิบดีกรมกิจการสตรีและสถาบันครอบครัวแล้ว 4. หากมีโครงการ/กิจกรรมที่ถูกเลื่อน/ยกเลิกไม่ให้นำดำเนินการด้วยปัจจัยที่ไม่สามารถควบคุมได้ให้ทำการอุทธรณ์ต่อคณะกรรมการเป็นรายกรณี 5. ผลการเบิกจ่ายเฉพาะงบดำเนินงาน และไม่รวมงบผูกพันเหลือมีปี									
รายละเอียดข้อมูลพื้นฐาน :			<b>ข้อมูลพื้นฐานประกอบตัวชี้วัด</b>	<b>หน่วยวัด</b>	<b>ผลการดำเนินงานในอดีต ปีงบประมาณ พ.ศ.</b>							
			ร้อยละการเบิกจ่ายงบประมาณรายจ่ายประจำปีของกองส่งเสริมสถาบันครอบครัว	ร้อยละ	2565	2566	2567	100				
แหล่งข้อมูล/วิธีการจัดเก็บข้อมูล :			<b>แหล่งข้อมูล :</b> - รายงานผลการดำเนินงานตามแผนงาน/โครงการ - รายงานการใช้จ่ายเงินงบประมาณตามแผนงาน/โครงการ - ระบบการบริหารการเงินการคลังภาครัฐแบบอิเล็กทรอนิกส์ (GFMIS) และเว็บไซต์ของกรมบัญชีกลาง <a href="http://www.cgd.go.th">www.cgd.go.th</a> หัวข้อ ข้อมูลสถิติ									
			<b>วิธีการจัดเก็บข้อมูล :</b> - จากการรายงานผลการดำเนินงานตามแผนงาน/โครงการ - จากการรายงานการใช้จ่ายเงินงบประมาณประจำปี - ตรวจสอบผลการเบิกจ่ายเงินงบประมาณรายจ่ายสภาพรวมผ่านทางเว็บไซต์ของกรมบัญชีกลาง <a href="http://www.cgd.go.th">www.cgd.go.th</a> หัวข้อ ข้อมูลสถิติ									
ผู้กำกับดูแลตัวชี้วัด :			<b>หมายเหตุ :</b> การประเมินผลคะแนนพิจารณาจากร้อยละของหน่วยงานที่เบิกจ่ายได้จริงตามข้อมูลจาก GFMIS ของกลุ่มการคลังและพัสดุ									
ผู้จัดเก็บข้อมูล :			นางนัญญา วรชีนา	ตำแหน่ง ผู้อำนวยการกองส่งเสริมสถาบันครอบครัว	เบอร์ติดต่อ	0 2659 6712						
หมายเหตุ :			นางสาวจารุรัตน์ ทับทิม	ตำแหน่ง หัวหน้าฝ่ายบริหารทั่วไป	เบอร์ติดต่อ	0 2659 6730						
			นางสาวปิยวรรณ ศรีมรกตมงคล	ตำแหน่ง เจ้าหน้าที่บันทึกข้อมูล	เบอร์ติดต่อ	0 2659 6730						

รายละเอียดตัวชี้วัดตามคำรับรองการปฏิบัติราชการของหน่วยงาน กรมกิจการสตรีและสถาบันครอบครัว												
ประเด็นยุทธศาสตร์/ภารกิจหลัก	เป้าประสงค์	ผู้รับผิดชอบ	ตัวชี้วัด	น้ำหนัก (ร้อยละ)	เป้าหมาย ปี 2568	ข้อมูลพื้นฐาน (Baseline data)						
						1	2	3	4	5		
มิติที่ 3 มิติต้านประสิทธิภาพของการปฏิบัติราชการ น้ำหนัก ร้อยละ 20												
ตัวชี้วัดที่ 4 ตัวชี้วัดความสำเร็จของการดำเนินงาน น้ำหนัก ร้อยละ 5												
พัฒนาระบบบริหารจัดการองค์กรอย่างมีประสิทธิภาพตามหลักธรรมาภิบาล	องค์กรมีการปฏิบัติงานที่มีประสิทธิภาพ		กสค. 3.2 ระดับความสำเร็จของการดำเนินการตามมาตรการประหยัดพลังงาน (ตัวชี้วัดรวม)	5	5	5.00	1.25	1	2	3	4	5
คำอธิบาย :	1. โครงการลดการใช้พลังงานในภาครัฐประจำปีงบประมาณ พ.ศ. 2568 มีเป้าหมายให้หน่วยงานราชการลดการใช้พลังงานลงร้อยละ 20 เทียบกับค่ามาตรฐาน (ไฟฟ้าและ/หรือน้ำมัน) ตามมติคณะรัฐมนตรีเมื่อวันที่ 22 มีนาคม 2565 “ให้หน่วยงานราชการลดการใช้พลังงานร้อยละ 20 2. การลดพลังงาน พิจารณาจากพลังงาน 2 ชนิด คือ พลังงานด้านไฟฟ้า และพลังงานด้านน้ำมันเชื้อเพลิง (เป้าหมายประเทศลดได้ร้อยละ 20) <ul style="list-style-type: none"> <li>• มีการใช้พลังงานไฟฟ้า / การใช้ใช้น้ำมันเชื้อเพลิง ลดลงในแต่ละด้านร้อยละ 20 เทียบกับค่ามาตรฐานการใช้พลังงานของแต่ละส่วนราชการ</li> <li>• ใช้ผลการประเมิน จากระบบ e-report.energy.go.th สำนักงานนโยบายและแผนพลังงาน กระทรวงพลังงาน</li> </ul>											
เกณฑ์การให้คะแนน :												
กิจกรรม	น้ำหนัก (ร้อยละ)	เกณฑ์การให้คะแนน										
		1	2	3	4	5						
การประหยัดพลังงาน (ตัวชี้วัดรวม)	5	- มี แผนปฏิบัติการ ประหยัดพลังงาน สค. โดยคณะทำงานฯ และเผยแพร่ให้หน่วยงานในสังกัดนำไปปฏิบัติ (สคค.)	ปฏิบัติตามแผนฯ ได้ร้อยละ 70	ปฏิบัติตามแผนฯ ได้ร้อยละ 80	ปฏิบัติตามแผนฯ ได้ร้อยละ 90	ปฏิบัติตามแผนฯ ได้ร้อยละ 100	- ปฏิบัติตามแผนฯ ได้ร้อยละ 100 - มีการใช้พลังงานไฟฟ้า/การใช้ น้ำมันเชื้อเพลิง ลดลงในแต่ละด้านร้อยละ 20 เทียบกับค่ามาตรฐานการใช้พลังงานของแต่ละส่วนราชการ					

ประเด็นยุทธศาสตร์/ภารกิจหลัก	เป้าประสงค์	ผู้รับผิดชอบ	ตัวชี้วัด	น้ำหนัก (ร้อยละ)	เป้าหมาย ปี 2568	ข้อมูลพื้นฐาน (Baseline data)					หมายเหตุ		
						2565	2566	2567	1	2		3	4
สูตรการคำนวณ :		<input type="checkbox"/> ขั้นตอน (Milestone: M) <input checked="" type="checkbox"/> ระดับ (Level: L) <input type="checkbox"/> Hybrid ใช้สูตร.....	<input type="checkbox"/> ช่วง: ผลการดำเนินงานยิ่งมกยิ่งดี (Range: R) <input type="checkbox"/> อันดับ: ผลการดำเนินงานน้อยยิ่งดี (Rating: RT) <input type="checkbox"/> Hybrid ใช้สูตร.....										
เงื่อนไข :		-											
รายละเอียดข้อมูลพื้นฐาน :		-											
แหล่งข้อมูล/วิธีการจัดเก็บข้อมูล :		-	สรุปผลการดำเนินงานตามแผนรอบ 12 เดือน ภายใน 15 ตุลาคม 2568										
ผู้กำกับดูแลตัวชี้วัด :		นางนัญญา วรชีนา	ตำแหน่ง ผู้อำนวยการส่งเสริมสถาบันครอบครัว										เบอร์ติดต่อ 0 2659 6712
ผู้จัดเก็บข้อมูล :		นางสาวจารุรัตน์ ทับทิม	ตำแหน่ง หัวหน้าฝ่ายบริหารทั่วไป										เบอร์ติดต่อ 0 2659 6730
		นางปภาพจน์ บรรเทาแสง	ตำแหน่ง พนักงานธุรการ ส 4										เบอร์ติดต่อ 0 2659 6730
หมายเหตุ :		-											

รายละเอียดตัวชี้วัดตามคำรับรองการปฏิบัติราชการของหน่วยงาน กรมกิจการสตรีและสถาบันครอบครัว														
ประเด็นยุทธศาสตร์/ภารกิจหลัก	เป้าประสงค์	ผู้รับผิดชอบ	ตัวชี้วัด	เป้าหมาย (ร้อยละ) ปี 2568	ข้อมูลพื้นฐาน (Baseline data)		เกณฑ์การให้คะแนน	หมายเหตุ						
					2565	2566			1	2	3	4	5	
มิติที่ 3 มิติด้านประสิทธิภาพของกรมกิจการสตรีและสถาบันครอบครัว														
ตัวชี้วัดที่ 5 ตัวชี้วัดความสำเร็จของการดำเนินงาน														
พัฒนาระบบบริหารจัดการองค์กรอย่างมีประสิทธิภาพ	องค์กรมีการปฏิบัติงานที่มีประสิทธิภาพ	กสค.	3.3 ระดับความสำเร็จของการดำเนินงาน	5	5	4.34	5.00	5.00	1	2	3	4	5	
คำอธิบาย :														
<p><b>กิจกรรม 5 ส</b> เป็นปัจจัยพื้นฐานการบริหารคุณภาพ ที่จะช่วยสร้างสภาพแวดล้อมที่ดีในการทำงาน ให้เกิดบรรยากาศที่นำทำงานเกิดความสะอาดเรียบร้อย ถูกสุขลักษณะ ทำให้บุคลากรสามารถใช้ศักยภาพของตนเองได้อย่างเต็มความสามารถ สร้างทัศนคติที่ดีของบุคลากรต่อหน่วยงาน กิจกรรม 5 ส เป็นกลยุทธ์วิธีหนึ่งที่เปิดโอกาสให้ทุกคนมีส่วนร่วมในการพัฒนาคุณภาพเป็นกิจกรรมที่ทำแล้วเห็นผลเร็วและชัดเจน นอกจากนั้น กิจกรรม 5 ส จะเป็นพื้นฐานในการนำวิธีการบริหารใหม่ๆ เข้ามาใช้ในอนาคตต่อไป</p> <p><b>กิจกรรม 5 ส</b> คือ กระบวนการสร้างวินัย สร้างระเบียบชีวิต นิยัยความรับผิดชอบ และนิสัยที่เอื้อให้เกิดประสิทธิภาพอย่างสูงสุด เพื่อเสริมสร้างทรัพยากรมนุษย์อันนำไปสู่ความเข้มแข็งขององค์กรในภาพรวม โดยกิจกรรม 5 ส แบ่งออกเป็น 5 เรื่อง คือ</p> <ol style="list-style-type: none"> <li>1. สะสาง = SEIRI (เซรี) = Organization การจัดแยกแยะของสิ่งจำเป็นที่ต้องใช้ในการปฏิบัติงานกับสิ่งของที่ไม่จำเป็นต้องใช้ในการปฏิบัติงานให้ออกจากกันอย่างชัดเจน</li> <li>2. สะดวก = SEITON (เซตง) = Neatness การจัดสิ่งของที่จำเป็นต้องใช้ในการปฏิบัติงานให้อยู่ที่ถูกต้อง เพื่อให้เป็นระเบียบเกิดความสะอาด และปลอดภัยในการหยิบใช้งานมากที่สุด</li> <li>3. สะอาด = SEISO (เซโซ) = Cleaning การกำจัดสิ่งสกปรก ผุ่นละออง และสิ่งไม่พึงประสงค์ให้หมดไป</li> <li>4. สุขลักษณะ = SEIKETSU (เซเคทสุ) = Standardization การรักษาและปรับปรุงการปฏิบัติ 3 ส แรก โดยกำหนดเป็นมาตรฐานและปฏิบัติให้ดีขึ้นและรักษาให้ตลอดไป</li> <li>5. สร้างนิสัย = SHITSUKE (ชิทสุเค) = Discipline การมีวินัยสามารถที่จะปฏิบัติตามวิธีปฏิบัติในวิถีการต่างๆ ที่สนับสนุนเพื่อสร้างให้สภาพภายในสถานที่ทำงาน เกิดอุปนิสัยที่ดี และมีระเบียบวินัย</li> </ol>														

ประเด็นยุทธศาสตร์/ภารกิจหลัก	เป้าประสงค์	ผู้รับผิดชอบ	ตัวชี้วัด	น้ำหนัก (ร้อยละ)	เป้าหมาย ปี 2568	ข้อมูลพื้นฐาน (Baseline data)		เกณฑ์การให้คะแนน					หมายเหตุ
						2565	2566	2567	1	2	3	4	
เกณฑ์การให้คะแนน :													
ระดับคะแนน													
1 ทบทวนคณะทำงานดำเนินงานกิจกรรม 5 ส. (สสท.)													
2 มอบหมายผู้แทนกอง/สำนัก/เทียบเท่า รับผิดชอบการดำเนินงานกิจกรรม 5 ส													
3 จัดทำเกณฑ์และกำหนดแผนการตรวจประเมินผลการดำเนินงานกิจกรรม 5 ส ร่วมกับทุกกอง/เทียบเท่า													
4 มีการประชาสัมพันธ์เพื่อสร้างจิตสำนึกการดำเนินงานกิจกรรม 5 ส ผ่านช่องทางต่างๆ โดยคณะกรรมการดำเนินงานกิจกรรม 5 ส.													
5 ดำเนินการตรวจประเมินผลการดำเนินงานกิจกรรม 5 ส ตามแผนที่กำหนด													
ผลการดำเนินงานกิจกรรม 5 ส ผ่านเกณฑ์ที่กำหนด													
สูตรการคำนวณ :	<input type="checkbox"/> ขั้นตอน (Milestone: M) <input type="checkbox"/> ช่วง: ผลการดำเนินงานยิ่งมกยิ่งดี (Range: R) <input type="checkbox"/> ช่วงและเทียบตามบัญญัติไตรยางค์ (R - A) <input checked="" type="checkbox"/> ระดับ (Level: L) <input type="checkbox"/> อันดับ: ผลการดำเนินงานยิ่งน้อยยิ่งดี (Rating: RT) <input type="checkbox"/> อันดับและเทียบตามบัญญัติไตรยางค์ (RT - A) <input type="checkbox"/> Hybrid ใช้สูตร..... <input type="checkbox"/> โครงการ/แผนงาน												
เงื่อนไข :	กำหนดแผนการตรวจประเมินผลการดำเนินงานกิจกรรม 5 ส 3 เดือน/ 1 ครั้ง นับตั้งแต่หัวหน้าส่วนราชการลงนามคำรับรองการปฏิบัติราชการ												
รายละเอียดข้อมูล/วิธีกรจัดเก็บข้อมูล :	-												
แหล่งข้อมูล/วิธีกรจัดเก็บข้อมูล :	-												
ผู้กำกับดูแลตัวชี้วัด :	1. แหล่งข้อมูล : บุคลากรในสังกัดหน่วยงาน 2. วิธีการจัดเก็บข้อมูล : รวบรวมจากผลการดำเนินงาน และเอกสารหลักฐานราชการ												
ผู้จัดเก็บข้อมูล :	นางนัญญา วรชีนา	ตำแหน่ง	ผู้อำนวยการกองส่งเสริมสถาบันครอบครัว	เบอร์ติดต่อ	0 2659 6712								
หมายเหตุ :	นางสาวจารุรัตน์ ทับทิม	ตำแหน่ง	หัวหน้าฝ่ายบริหารทั่วไป	เบอร์ติดต่อ	0 2659 6730								
	นายศุภกร เสงี่ยมชัย	ตำแหน่ง	เจ้าพนักงานธุรการชำนาญงาน	เบอร์ติดต่อ	0 2659 6730								

รายละเอียดตัวชี้วัดตามคำรับรองการปฏิบัติราชการของหน่วยงาน กรมกิจการสตรีและสถาบันครอบครัว														
ประเด็นยุทธศาสตร์/ภารกิจหลัก	เป้าประสงค์	ผู้รับผิดชอบ	ตัวชี้วัด	น้ำหนัก (ร้อยละ)	เป้าหมาย ปี 2568	ข้อมูลพื้นฐาน (Baseline data)								
						1	2	3	4	5				
<b>มิติที่ 3 มิติด้านประสิทธิภาพของการปฏิบัติงาน</b> <b>น้ำหนัก ร้อยละ 20</b> <b>ตัวชี้วัดที่ 6 ตัวชี้วัดความล้ำเงางงการดำเนินงาน</b> <b>น้ำหนัก ร้อยละ 5</b>														
พัฒนาระบบบริหารจัดการองค์กรอย่างมีประสิทธิภาพตามหลักธรรมาภิบาล	การพัฒนาหรือปรับปรุงกระบวนการทำงานที่เอื้อต่อการดำเนินงานขององค์กร	กสค.	3.4 ระดับความสำเร็จในการจัดทำคู่มือการปฏิบัติงานของหน่วยงาน	5	5	4.94	4.50	-	1	2	3	4	5	ปี 2567 ไม่ได้กำหนดเป็นตัวชี้วัด
คำอธิบาย :	<p><b>กระบวนการหลัก/สร้างคุณค่า (Value Creation Process)</b> หมายถึง กระบวนการต่างๆ ที่มีความสำคัญสูงสุดในการดำเนินงานเป็นกระบวนการที่สร้างผลประโยชน์/ผลผลิต (สินค้า/บริการ) ให้แก่ผู้รับบริการหรือผู้มีส่วนได้ส่วนเสียของหน่วยงาน ซึ่งส่วนใหญ่จะสัมพันธ์กับพันธกิจหลักของส่วนราชการ</p> <p><b>กระบวนการสนับสนุน (Support Process)</b> หมายถึง กระบวนการที่คอยสนับสนุนให้กระบวนการสร้างคุณค่า สามารถดำเนินต่อไปได้อย่างมีประสิทธิภาพ อาทิ กระบวนการบริหารเทคโนโลยี กระบวนการบริหารและพัฒนาบุคลากร กระบวนการบริหารนโยบาย แผนงาน และโครงการ เป็นต้น</p>													
เกณฑ์การให้คะแนน :														
<b>เกณฑ์การให้คะแนน</b>														
<b>ระดับคะแนน</b>														
1 - มีการวิเคราะห์และทบทวนกระบวนการงานหลัก/สนับสนุน ของหน่วยงาน พร้อมจัดส่งข้อมูลให้ คณะทำงาน PMQA หมวด 6														
2 - ทบทวนสถานะคู่มือปฏิบัติงานฯ ของหน่วยงาน พร้อมจัดส่งข้อมูลให้ คณะทำงาน PMQA หมวด 6														
3 - ระบุเหตุผลในการคัดเลือกและจัดทำคู่มือปฏิบัติงานฉบับสมบูรณ์ พร้อมส่งให้ คณะทำงาน PMQA หมวด 6														
4 - มีการถ่ายทอดให้บุคลากรภายในหน่วยงาน (ร้อยละ 80 ของบุคลากร กอง/สำนัก, ร้อยละ 100 ของบุคลากรหน่วยขึ้นตรง)														
5 - มีการวัดผลความเข้าใจคู่มือปฏิบัติงาน โดยการทำแบบประเมิน Pre-test และ Post-test ผ่าน ร้อยละ 60 (ร้อยละ 80 ของบุคลากร กอง/สำนัก, ร้อยละ 100 ของบุคลากรหน่วยขึ้นตรง)														

ประเด็นยุทธศาสตร์/ภารกิจหลัก	เป้าประสงค์	ผู้รับผิดชอบ	ตัวชี้วัด	น้ำหนัก (ร้อยละ)	เป้าหมาย ปี 2568	ข้อมูลพื้นฐาน (Baseline data)					หมายเหตุ	
						2565	2566	2567	1	2		3
สูตรการคำนวณ :		<input type="checkbox"/> ขั้นตอน ( Milestone: M) <input type="checkbox"/> ช่วง: ผลการดำเนินงานยิ่งมากยิ่งดี (Range: R) <input checked="" type="checkbox"/> ระดับ ( Level: L) <input type="checkbox"/> อันดับ: ผลการดำเนินงานยิ่งน้อยยิ่งดี (Rating: RT) <input type="checkbox"/> อันดับและเทียบตามบัญญัติไตรยางค์ (RT – A) <input type="checkbox"/> Hybrid ใช้สูตร..... <input type="checkbox"/> โครงการ/แผนงาน										
เงื่อนไข :		- คู่มือกระบวนการหลักหรือกระบวนการสนับสนุนต้องสอดคล้องกับภารกิจของกอง/สำนักและหน่วยเทียบเท่า โดยมีการวิเคราะห์กระบวนการงานให้สอดคล้องกับการพัฒนาคุณภาพการบริหารจัดการภาครัฐ หมวด 6 การมุ่งเน้นระบบปฏิบัติการ - การคัดเลือกกระบวนการงานเพื่อจัดทำคู่มือปฏิบัติงาน หมายถึง การจัดทำขึ้นใหม่ในกรณีที่ยังไม่มีคู่มือ หรือการทบทวนและปรับปรุงคู่มือเดิมให้เป็นปัจจุบัน										
รายละเอียดข้อมูลพื้นฐาน :		-										
แหล่งข้อมูล/วิธีการจัดเก็บข้อมูล :		-										
ผู้กำกับดูแลตัวชี้วัด :		1. แหล่งข้อมูล : กิจกรรม/โครงการและบุคลากรในสังกัด 2. วิธีการจัดเก็บข้อมูล : รวบรวมจากคู่มือกระบวนการหลักของหน่วยงานและเอกสารหลักฐานราชการ										
ผู้จัดเก็บข้อมูล :		นางนัญญา วรชีนา	ตำแหน่ง	ผู้อำนวยการกองส่งเสริมสถาบันครอบครัว	เบอร์ติดต่อ	0 2659 6712						
หมายเหตุ :		นางสาวพิมพ์ชนก อรัญสุนทร	ตำแหน่ง	ผู้อำนวยการกลุ่มส่งเสริมและพัฒนา	เบอร์ติดต่อ	0 2659 6717						
		นางสาวปัทมาพร ปันทียะ	ตำแหน่ง	นักพัฒนาสังคมปฏิบัติการ	เบอร์ติดต่อ	0 2659 6718						
		นางสาวณัฐชยา บัวงาม	ตำแหน่ง	นักพัฒนาสังคมปฏิบัติการ	เบอร์ติดต่อ	0 2659 6718						
		นางสาวกานต์ธิดา ชุนชิต	ตำแหน่ง	นักพัฒนาสังคมปฏิบัติการ	เบอร์ติดต่อ	0 2659 6718						

รายละเอียดตัวชี้วัดตามคำรับรองการปฏิบัติราชการของหน่วยงาน กรมกิจการสตรีและสถาบันครอบครัว														
ประเด็นยุทธศาสตร์/ภารกิจหลัก	เป้าประสงค์	ผู้รับผิดชอบ	ตัวชี้วัด	เป้าหมาย (ร้อยละ) ปี 2568	ข้อมูลพื้นฐาน (Baseline data)		เกณฑ์การให้คะแนน	หมายเหตุ						
					2565	2566			1	2	3	4	5	
มิติที่ 4 มิติด้านการพัฒนาองค์กร <b>นำหนัก ร้อยละ 20</b>														
<b>ตัวชี้วัดที่ 7 ตัวชี้วัดความสำเร็จของการพัฒนาองค์กร <b>นำหนัก ร้อยละ 10</b></b>														
พัฒนาระบบบริหารจัดการองค์กรอย่างมีประสิทธิภาพตามหลักธรรมาภิบาล	องค์กรมีการปฏิบัติงานที่มีประสิทธิภาพ	กสค.	4.1 ระดับความสำเร็จของการจัดการความรู้ของหน่วยงาน	5	10	5.00	4.75	4.90	1	2	3	4	5	
คำอธิบาย :	การจัดการความรู้ (Knowledge Management: KM) คือ การรวบรวม การสร้าง การจัดระเบียบ การแลกเปลี่ยน และการประยุกต์ใช้ความรู้ในองค์กร โดยพัฒนาระบบจากข้อมูลไปสู่สารสนเทศ เพื่อให้เกิดความรู้และปัญญา รวมทั้งเพื่อประโยชน์ในการนำไปใช้และเกิดการเรียนรู้ภายในองค์กร (เอาความหมายจากคณะKM Awards) โดยใช้กรอบแนวคิดในการจัดการความรู้ 4 ขั้นตอน คือ 1) คิด 2) ค้น/สร้าง 3) เข้าถึง/เรียนรู้ และ 4) ปรับปรุง/เผยแพร่													
เกณฑ์การให้คะแนน :							เกณฑ์การให้คะแนน							
ระดับคะแนน							ระดับคะแนน							
1							จัดทำแผนการจัดการความรู้ของหน่วยงาน (ขั้นตอน คิด)							
2							มีการดำเนินการตามแผนการจัดการความรู้ ร้อยละ 50 (ขั้นตอน ค้น/สร้าง)							
3							มีการดำเนินการตามแผนการจัดการความรู้ ร้อยละ 75 (ขั้นตอน เข้าถึง/เรียนรู้)							
4							มีการดำเนินการตามแผนการจัดการความรู้ ร้อยละ 100 (ขั้นตอน ปรับปรุง/เผยแพร่)							
5							- มีการส่งผลงานเข้าประกวดรางวัลสุดยอดการจัดการความรู้ (KM Awards) (ยกเว้น กพร.) - จัดให้มีการประกวดรางวัลสุดยอดการจัดการความรู้ (KM Awards) และให้ข้อเสนอแนะการจัดการความรู้ของหน่วยงาน (เฉพาะกพร.)							
สูตรการคำนวณ :							สูตรการคำนวณ :							
<input checked="" type="checkbox"/> ขั้นตอน (Milestone: M)							<input type="checkbox"/> ช่วงและเทียบตามบัญชีไตรยางค์ (R - A)							
<input type="checkbox"/> ระดับ (Level: L)							<input type="checkbox"/> อันดับ: ผลการดำเนินงานน้อยยิ่งดี (Rating: RT)							
<input type="checkbox"/> Hybrid ใช้สูตร.....							<input type="checkbox"/> โครงการ/แผนงาน							

ประเด็นยุทธศาสตร์/ภารกิจหลัก	เป้าประสงค์	ผู้รับผิดชอบ	ตัวชี้วัด	น้ำหนัก (ร้อยละ)	เป้าหมาย ปี 2568	ข้อมูลพื้นฐาน (Baseline data)					หมายเหตุ	
						2565	2566	2567	1	2		3
เงื่อนไข :		-										
รายละเอียดข้อมูลพื้นฐาน :		-										
แหล่งข้อมูล/วิธีการจัดเก็บข้อมูล :			1. แหล่งข้อมูล : สรุปลงค์ความรู้ที่เกี่ยวข้องจากตัวบุคคล เอกสาร สื่ออินเทอร์เน็ต และงานวิจัยที่เกี่ยวข้อง 2. วิธีการจัดเก็บข้อมูล : รวบรวมข้อมูลจากรายงานการประชุม เช่น ประชุมคณะทำงานฯ ประชุมกองฯ ประชุมการค้าเงินงานฯ การสำรวจหรือการทดลองนำองค์ความรู้หรือสื่อการเรียนรู้ไปปฏิบัติ รายงานผลการดำเนินงานตามแผนการจัดการความรู้ เป็นต้น									
ผู้กำกับดูแลตัวชี้วัด :		นางนัญญา วรชีนา	ตำแหน่ง ผู้อำนวยการกองส่งเสริมสถาบันครอบครัว							เบอร์ติดต่อ	0 2659 6712	
ผู้จัดเก็บข้อมูล :		นางสาวนวลทิพย์ สาณกุล นางสาวสุภาพร กลวิทย์	ตำแหน่ง ผู้อำนวยการกลุ่มเลขานุการคณะกรรมการนโยบายฯ ตำแหน่ง นักพัฒนาสังคมชำนาญการ							เบอร์ติดต่อ	0 2659 6720 เบอร์ติดต่อ 0 2659 6721	
หมายเหตุ :		-										

รายละเอียดตัวชี้วัดตามคำรับรองการปฏิบัติราชการของหน่วยงาน กรมกิจการสตรีและสถาบันครอบครัว															
ประเด็นยุทธศาสตร์/ภารกิจหลัก	เป้าประสงค์	ผู้รับผิดชอบ	ตัวชี้วัด	น้ำหนัก (ร้อยละ)	เป้าหมาย ปี 2568	ข้อมูลพื้นฐาน (Baseline data)									
						1	2	3	4	5					
<b>มิติที่ 4 มิติด้านการพัฒนาองค์กร</b> น้ำหนัก ร้อยละ 20															
<b>ตัวชี้วัดที่ 8 ตัวชี้วัดความสำเร็จของการพัฒนาองค์กร</b> น้ำหนัก ร้อยละ 10															
พัฒนาระบบบริหารจัดการองค์กรอย่างมีประสิทธิภาพตามหลักธรรมาภิบาล	องค์กรมีการปฏิบัติงานที่มีประสิทธิภาพ	กสค.	4.2 ระดับความสำเร็จของการดำเนินการตามเกณฑ์คุณภาพการบริหารจัดการภาครัฐ (PMQA) (เฉพาะหน่วยงานที่เป็นเจ้าภาพหลักในแต่ละหมวดของ PMQA ภาพรวมระดับกรม)	10	5	5.00	5.00	5.00	5.00	5.00	1	2	3	4	5
คำอธิบาย :	<p><b>การพัฒนาคุณภาพการบริหารจัดการภาครัฐ (Public Sector Management Quality Award : PMQA)</b> เป็นกรอบการบริหารจัดการองค์กร ที่สำนักงาน ก.พ.ร. ได้ส่งเสริมและสนับสนุนให้ส่วนราชการนำไปใช้ในการประเมินองค์การด้วยตนเองที่ครอบคลุมภาพรวมในทุกมิติเพื่อยกระดับคุณภาพการบริหารจัดการให้เทียบเท่ามาตรฐานสากล โดยมุ่งเน้นให้หน่วยงานราชการปรับปรุงองค์การอย่างรอบด้านและอย่างต่อเนื่องครอบคลุมทั้ง 7 หมวด คือ หมวด 1 การนำองค์กร หมวด 2 การวางแผนเชิงยุทธศาสตร์ หมวด 3 การให้ความสำคัญกับผู้รับบริการและผู้มีส่วนได้ส่วนเสีย หมวด 4 การวัด การวิเคราะห์ และการจัดการความรู้ หมวด 5 การมุ่งเน้นทรัพยากรบุคคล หมวด 6 การมุ่งเน้นระบบการปฏิบัติการ หมวด 7 ผลสัมฤทธิ์การดำเนินการ ทั้งนี้ การขับเคลื่อนแผนพัฒนาองค์กรของ สค. ขับเคลื่อนผ่านกลไกคณะทำงานพัฒนาองค์กรรายหมวด โดยมีกองที่เป็นเจ้าภาพหลักในการรับผิดชอบแต่ละหมวด ดังนี้</p> <ul style="list-style-type: none"> <li>กพร. ตสน. ศจท. เป็นเจ้าภาพ หมวด 1</li> <li>กยผ. เป็นเจ้าภาพ หมวด 2</li> <li>กสพ. และ กคอ. เป็นเจ้าภาพ หมวด 3</li> <li>กยผ. เป็นเจ้าภาพ หมวด 4</li> <li>สลก. เป็นเจ้าภาพ หมวด 5</li> <li>กสค. เป็นเจ้าภาพ หมวด 6</li> <li>กองและเทียบเท่า เป็นเจ้าภาพ หมวด 7</li> </ul>														

ประเด็นยุทธศาสตร์/ภารกิจหลัก	เป้าประสงค์	ผู้รับผิดชอบ	ตัวชี้วัด	น้ำหนัก (ร้อยละ)	เป้าหมาย ปี 2568	ข้อมูลพื้นฐาน (Baseline data)		เกณฑ์การให้คะแนน					หมายเหตุ
						2565	2566	2567	1	2	3	4	
เกณฑ์การให้คะแนน :													
ระดับคะแนน													
1 มีแผนพัฒนาองค์การรายหมวดที่รับผิดชอบ													
2 ความสำเร็จในการขับเคลื่อนการดำเนินงานตามแผนพัฒนาองค์การรายหมวดที่รับผิดชอบ ร้อยละ 60													
3 ความสำเร็จในการขับเคลื่อนการดำเนินงานตามแผนพัฒนาองค์การรายหมวดที่รับผิดชอบ ร้อยละ 70													
4 ความสำเร็จในการขับเคลื่อนการดำเนินงานตามแผนพัฒนาองค์การรายหมวดที่รับผิดชอบ ร้อยละ 80													
5 ความสำเร็จในการขับเคลื่อนการดำเนินงานตามแผนพัฒนาองค์การรายหมวดที่รับผิดชอบ ร้อยละ 90													
สูตรการคำนวณ :	<input type="checkbox"/> ขั้นตอน ( Milestone: M) <input type="checkbox"/> ช่วง: ผลการดำเนินงานยิ่งมกยิ่งดี (Range: R) <input type="checkbox"/> ช่วงและเทียบตามบัญญัติไตรยางค์ (R – A) <input checked="" type="checkbox"/> ระดับ ( Level: L) <input type="checkbox"/> อันดับ: ผลการดำเนินงานน้อยยิ่งดี (Rating: RT) <input type="checkbox"/> อันดับและเทียบตามบัญญัติไตรยางค์ (RT – A) <input type="checkbox"/> Hybrid ใช้สูตร.....												
เงื่อนไข :	-												
รายละเอียดข้อมูลพื้นฐาน :	-												
แหล่งข้อมูล/วิธีการจัดเก็บข้อมูล :	1. แหล่งข้อมูล : หน่วยงานที่เกี่ยวข้องภายใน สค. ข้อมูลจากการดำเนินงานตามแผนพัฒนาองค์การรายหมวด 2. วิธีการจัดเก็บข้อมูล : รวบรวมข้อมูลจากรายงานการประชุมและสรุปรายงานผลการดำเนินงานตามแผนพัฒนาองค์การรายหมวด												
ผู้กำกับดูแลตัวชี้วัด :	นางนุญญา วรชีนา	ตำแหน่ง	ผู้อำนวยการกองส่งเสริมสถาบันครอบครัว	เบอร์ติดต่อ	0 2659 6712								
ผู้จัดเก็บข้อมูล :	นางสาวสุกานดา ศรีเจริญกุล	ตำแหน่ง	ผู้อำนวยการกลุ่มมาตรการและกลไก	เบอร์ติดต่อ	0 2659 6714								
	นางสาววริศรา นิมทอง	ตำแหน่ง	นักพัฒนาสังคมชำนาญการ	เบอร์ติดต่อ	0 2659 6715								
หมายเหตุ :	นายรัฐติกร ต่วนชะเอม	ตำแหน่ง	นักพัฒนาสังคมปฏิบัติการ	เบอร์ติดต่อ	0 2659 6715								